



**PREFEITURA MUNICIPAL DE VITÓRIA
SECRETARIA MUNICIPAL DE EDUCAÇÃO
EMEF ELZIRA VIVÁQUA DOS SANTOS**

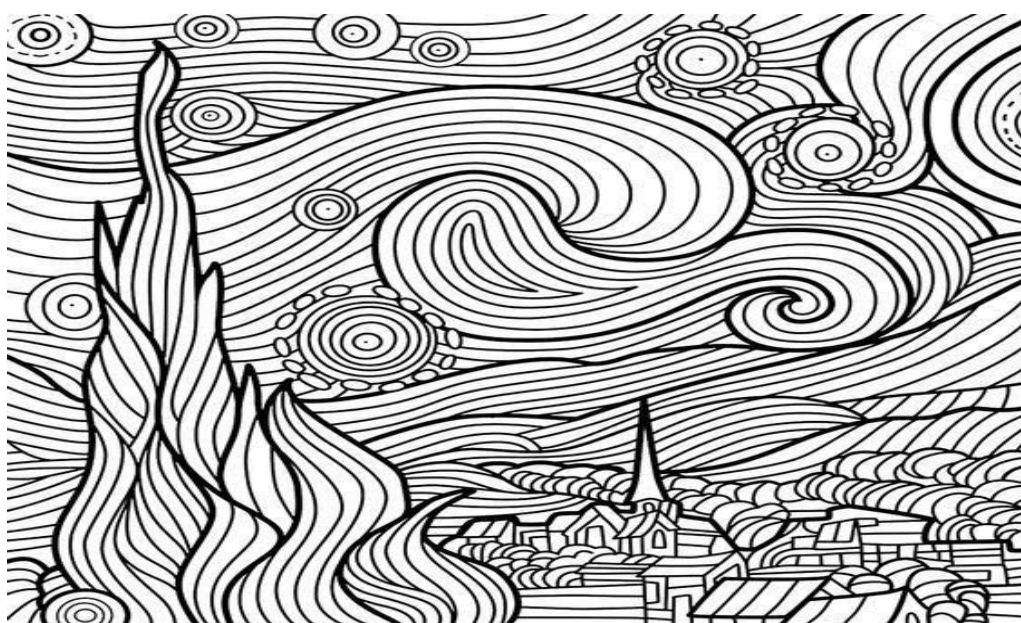
ALUNO (A):

TURMA

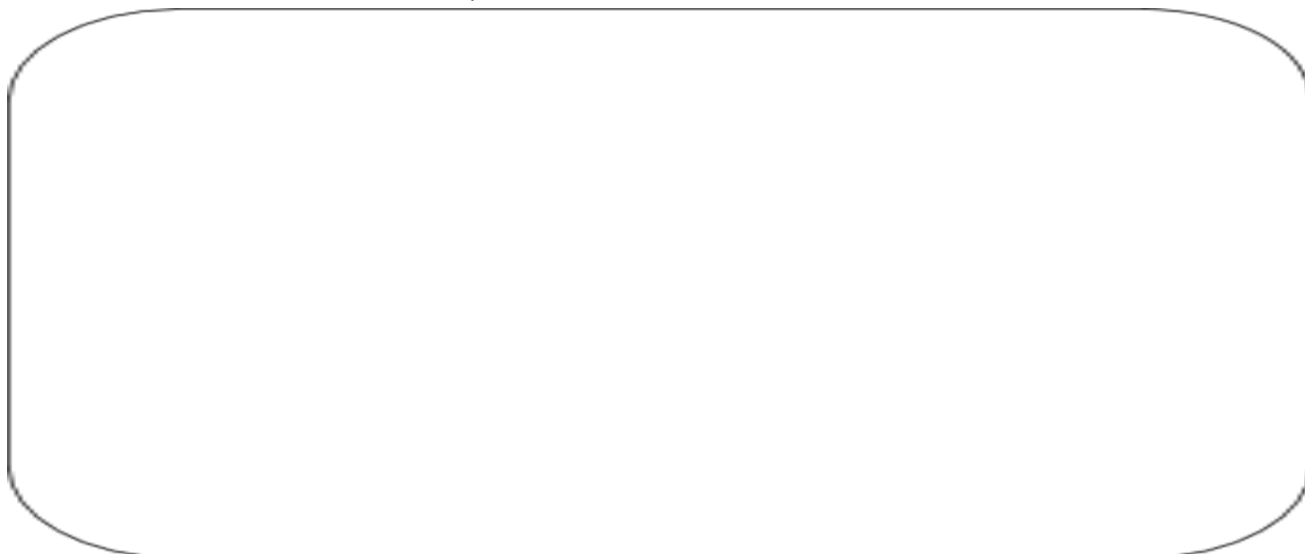
COMPONENTE CURRICULAR: ARTE

1- CONHECENDO UM POUCO DE VAN GOGH

SUGESTÃO DE VÍDEO: <https://www.youtube.com/watch?v=fvSEFiValx8>



2- A PARTIR DO VÍDEO, REPRODUZIR A OBRA “NOITE ESTRELADA” UTILIZANDO MATERIAIS DIVERSOS (GIZ DE CERA, COLAGEM DE REVISTAS E JORNAIS, LÁPIS DE COR, CANETINHA ETC.).

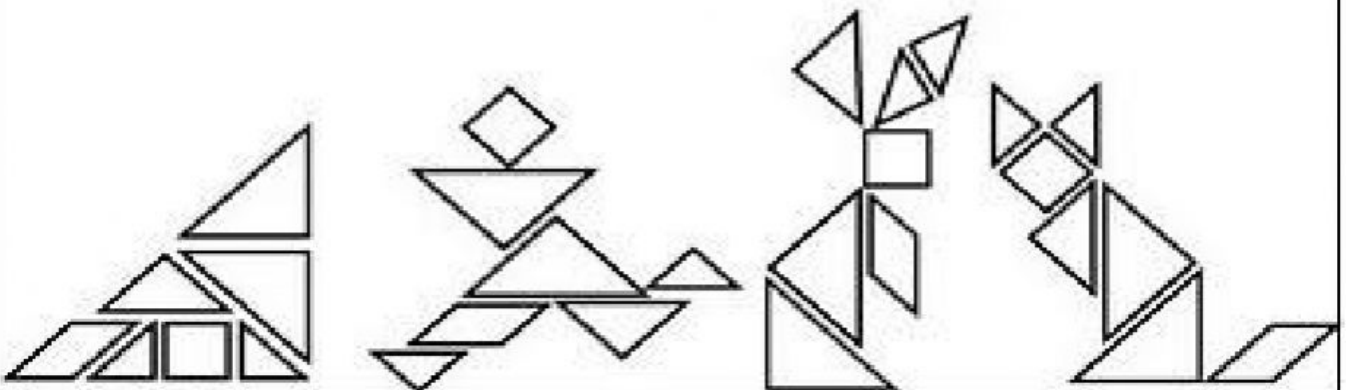
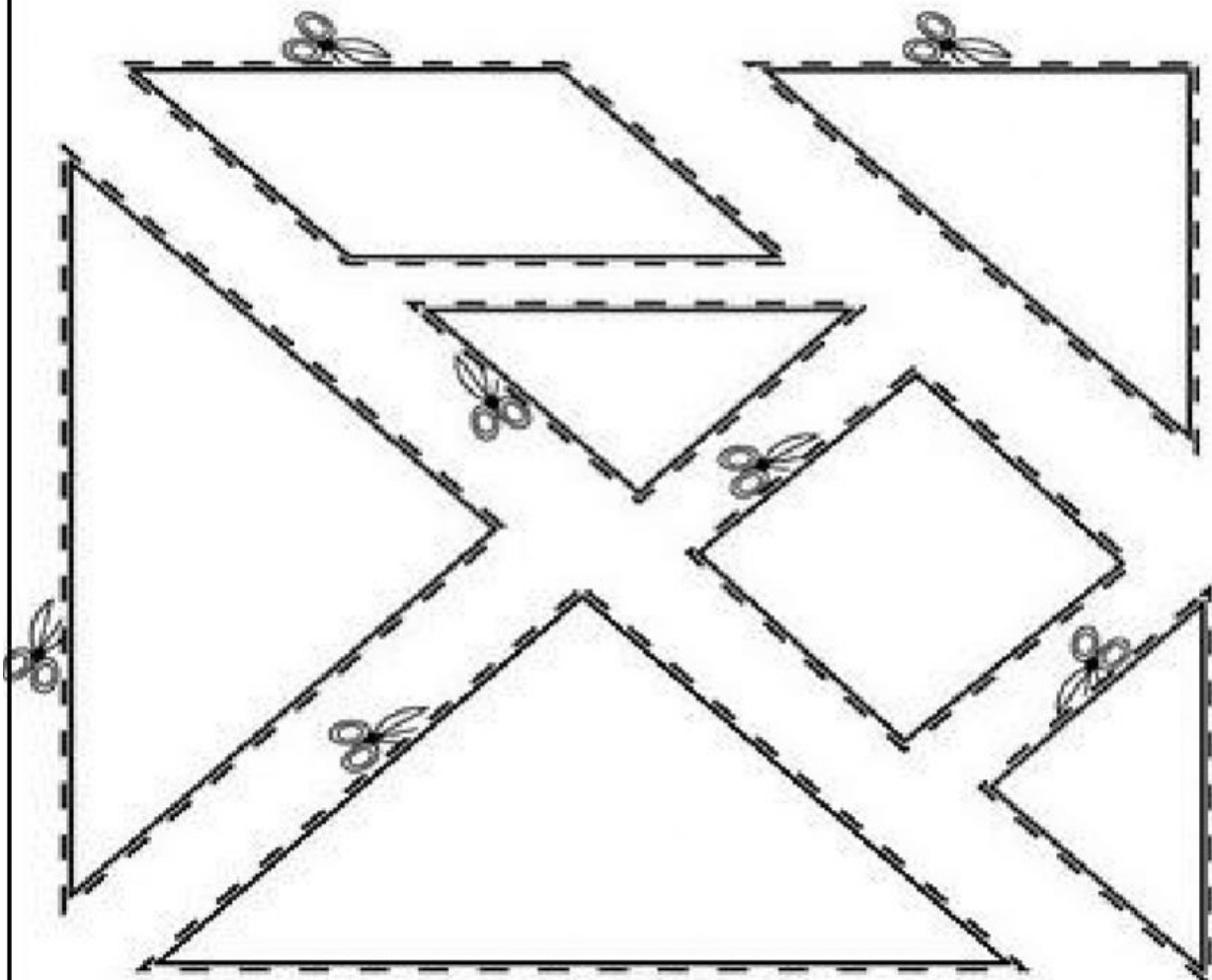


3- O TANGRAM É UM QUEBRA-CABEÇAS GEOMÉTRICO CHINÊS FORMADO POR 7 PEÇAS, SÃO ELAS: 2 TRIÂNGULOS GRANDES, 2 PEQUENOS, 1 MÉDIO, 1 QUADRADO E 1 PARALELOGRAMO. UTILIZANDO TODAS ESSAS PEÇAS SEM SOBREPÔ-LAS, PODEMOS FORMAR VÁRIAS FIGURAS.

TANGRAM

-Instruções:

Recorte as formas geométricas e monte as figuras abaixo. Boa diversão!



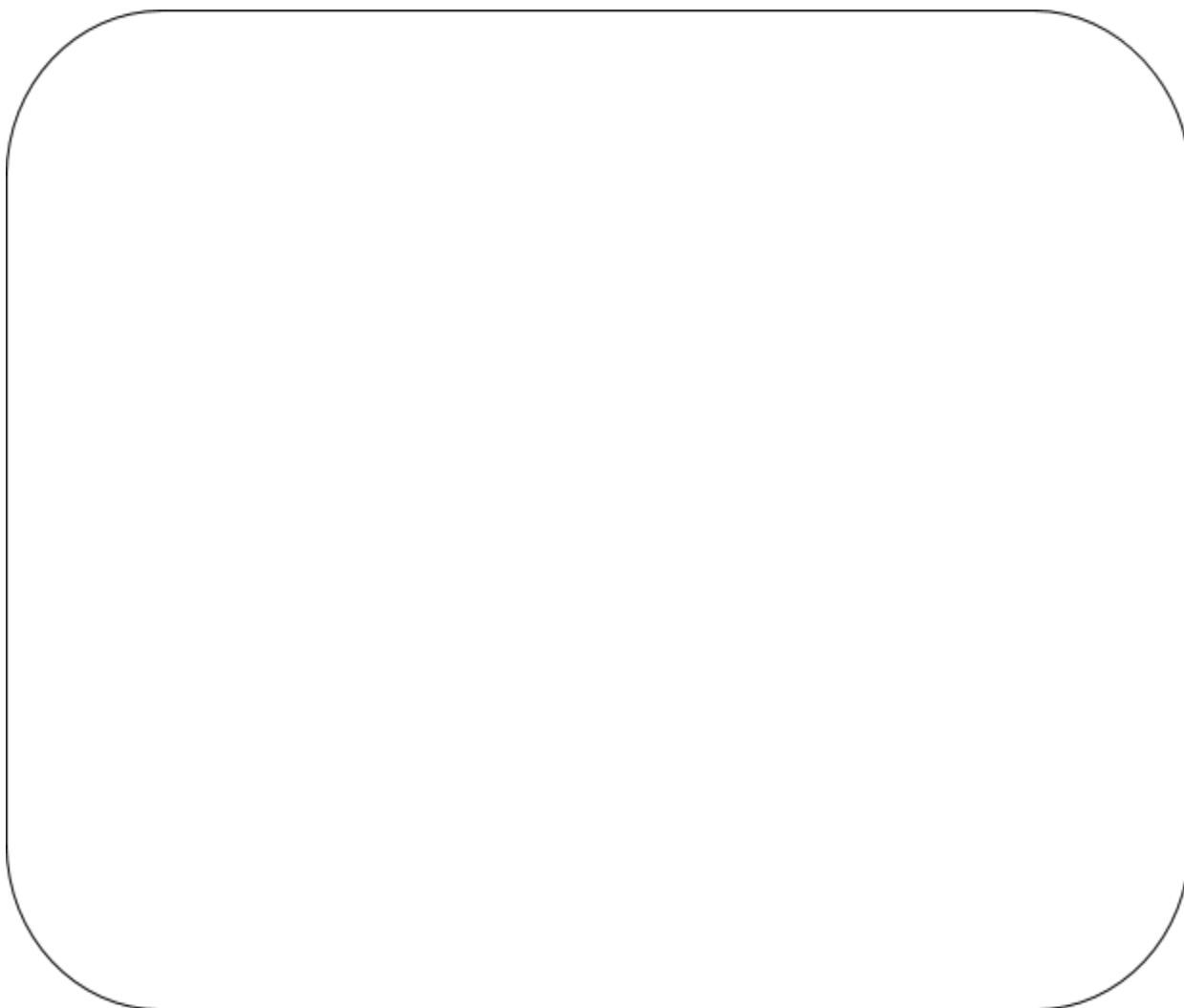
3.A) BRINCANDO DE DESENHAR

PEÇA A UM FAMILIAR PARA LER AS DICAS, ENQUANTO VOCÊ DESENHA:

**SOLDADO ESQUISITO!
DE CARA QUADRADA
E CORPO REDONDO.
COM UM BRAÇO DE RETÂNGULO
E O OUTRO EM FORMA DE TRIÂNGULO.
UMA PERNA GRANDE
E OUTRA PEQUENA, FININHA IGUAL
A UM PALITO DE DENTE,
SEU CHAPÉU É UM TRIÂNGULO
E TEM DOS QUADRADINHOS DENTRO.
SEUS OLHOS SÃO DOIS CÍRCULOS,
UM GRANDE E UM PEQUENO.**

O QUE SERÁ QUE ESTÁ FALTANDO NESSE SOLDADO?

DESENHE O QUE FALTA FAZENDO COM QUE ELE FIQUE MAIS ESQUISITO AINDA?



4- UM ARTISTA QUE CRIAVA VÁRIAS FIGURAS DIFERENTES ERA JOAN MIRÓ, ELE UTILIZAVA AS FORMAS GEOMÉTRICAS E ELABORAVA OBRAS DE ARTES ENCANTADORAS E BEM COLORIDAS, VEJA ABAIXO ALGUMAS:



PAISAGEM CATALÃ: O CAÇADOR. JOAN MIRÓ. 1924



O CARNAVAL DE ARLEQUIM (1925)

E EXEMPLO DAS OBRAS DE MIRÓ CRIE SUA OBRA DE ARTE E CAPRICHE NO COLORIDO. (DESENHE EM SEU CADERNO)

PARA CONHECER MAIS DE SUAS OBRAS E SE INSPIRAR CLIQUE NO LINK:
<https://www.hypeness.com.br/2015/06/cobertura-hypeness-fomos-compreender-as-obras-de-joan-miro-em-exposicao-em-sp/>

https://www.ebiografia.com/joan_miro/

5) LEIA E RESPONDA:

GATOS



Observe a ilustração ao lado e responda:

a) Quantos gatos há na ilustração?

2- Siga as orientações e pinte os gatos de:

- a) azul o 7º gato.
- b) amarelo o gato que está abaixo do 10º gato.
- c) laranja o que está à esquerda do 2º gato.
- d) marrom o 15º gato.
- e) vermelho o gato que está à esquerda do 6º gato.
- f) cinza o que está acima do 13º gato.

Dando nome aos gatos...

3- Escreva o número correspondente a cada gato de acordo com o nome. Para isso, leia com atenção as dicas:

- a) **Paixonildo** é o gato apaixonado, cheio de corações. _____
- b) **Mimoso** é o gato que está do lado esquerdo do Teco. _____
- c) **Teco** ama listras. _____
- d) Já as listras do **Mel** não são nada retas, ele está debaixo do seu amigo o gato Florido. _____
- e) **Plinio** e **Blinio** são gêmeos. _____ e _____